

## Studienorte des 1. Studienabschnittes

Kooperierende Berufsfach-/Fachschulen:

### Physiotherapie

Schule für Physiotherapie am  
Klinikum Leer gGmbH

www.klinikum-leer.de

Schulungszentrum Ludmillenstift Meppen

www.ludmillenstift.de

Timmermeister Schule Münster,  
Schule für Physiotherapie

www.timmermeister-schule.de

IWK Leer

www.iwk.eu

### Motopädie

LWL Berufskolleg – Fachschulen Hamm

www.lwl-berufskolleg.de

Berufskolleg Bergisch Gladbach

www.bkgl.de

Berufskolleg Michaelshoven Köln

www.berufskolleg-michaelshoven.de

Weber-Schule Düsseldorf

www.weber-schule.de

Märkisches Berufskolleg des Kreises Unna –  
Fachschule für Motopädie

www.motopaedieschule.de

### Ergotherapie

BBA Oldenburg GmbH –  
Berufsfachschule Ergotherapie

www.bba-ol.de

Timmermeister Schule Münster,  
Schule für Ergotherapie

www.timmermeister-schule.de

Evangelisches Ausbildungszentrum  
BFS Ergotherapie Lilienthal

www.ed-lilienthal.de

Marienhauerschule Meppen –  
Berufsfachschule Ergotherapie

www.marienhauerschule.de



Marienhauerschule

## Kontakte

### Hochschule Emden-Leer

Studienort Emden  
Fachbereich Soziale Arbeit und Gesundheit  
Constantiaplatz 4  
26723 Emden

### Zentrale Studienberatung

Birte Engelberts  
Dipl.-Ing. Birgit Tischner  
Tel.: (04921) 807-13 71, -13 73, -13 77  
Fax: (04921) 807-13 97  
E-Mail: birte.engelberts@hs-emden-leer.de  
birgit.tischner@hs-emden-leer.de  
Internet: www.hs-emden-leer.de/zsb/

### Bachelor Studiengang Interdisziplinäre Physiotherapie – Motologie – Ergotherapie:

Studiengangsleitung:  
Prof. Dr. Ruth Haas (Motologie)  
E-Mail: ruth.haas@hs-emden-leer.de

Studiengangskoordination:  
Dr. Helmut Tiemann (Physiotherapie)  
Tel.: (04921) 807-15 06  
E-Mail: helmut.tiemann@hs-emden-leer.de

Dipl.-Ergotherapeut (FH) Daniel Siemer (Ergotherapie)  
Tel.: (04921) 807-11 46  
E-Mail: daniel.siemer@hs-emden-leer.de

Bei Fragen zum Studiengang wenden Sie sich an  
Herrn Diplom-Ergotherapeut (FH) Daniel Siemer  
oder Dr. Helmut Tiemann



www.hs-emden-leer.de

## FACHBEREICH SOZIALE ARBEIT UND GESUNDHEIT

Bachelor of Arts  
Interdisziplinäre Physiotherapie  
– Motologie – Ergotherapie

Ganz oben dabei.



## Aufbau des Studiums

### Das Studium besteht aus zwei Studienabschnitten:

1. Studienabschnitt: Ausbildung an einer **kooperierenden Berufsfach-/Fachschule** für Physiotherapie, Motopädie, Ergotherapie und Teilnahme an Hochschulmodulen **in Teilzeit**
2. Studienabschnitt: Studium an der Hochschule Emden/Leer **in Vollzeit**

## Ziel des Studiums

Interdisziplinarität und Interprofessionalität als Antwort auf die **Erfordernisse des Gesundheitssystems:**

- Gemeinsam gesundheitliche Probleme auf **bio-psycho-sozialer Grundlage** lösen
- Die Arbeitsweisen der Physiotherapie, Ergotherapie, Motologie kennen, kommunizieren und wissenschaftlich begründen
- Interprofessionell forschen, begleiten und therapieren
- **Interventionen** evidenzbasiert interprofessionell planen, kritisch reflektieren, begründen und evaluieren

## Studienabschluss

Bachelor of Arts ... neue Handlungsperspektiven eröffnen sich. Mit erfolgreichem Abschluss des Studiums wird ein **international anerkannter akademischer Titel** verliehen – der Bachelor of Arts. Dieser Titel steht für fachlich breite und wissenschaftlich fundierte Kompetenzen.

Er bietet die Voraussetzung zum **Einstieg in ein Masterstudium**, zur Mitarbeit in der Therapieforschung, als wissenschaftliche\*r Mitarbeiter\*in an Hochschulen, der Lehrtätigkeit, Leitungs- und Führungspositionen und Arbeitsfelder mit interdisziplinärer Ausrichtung.

## Kompetenzen

### Forschungskompetenzen

- Wissenschaftliche Fragen entdecken und beantworten
- Forschungsmethoden kennen und zielgerichtet einsetzen

### Therapiekompetenzen

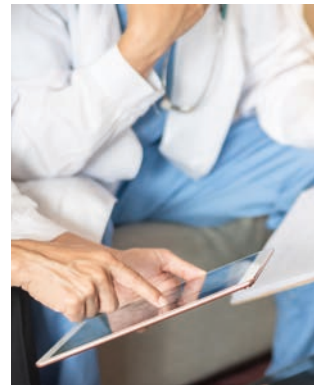
- Systematische therapeutische Diagnostik interprofessionell durchführen und kritisch bewerten
- Therapie und Förderung evidenzbasiert gestalten
- Gesundheit fördern, wiederherstellen
- Handlungsfelder: Gesundheitsförderung, Prävention und Rehabilitation
- Kuration

### Lehrkompetenzen

- Lehr-Lern-Beziehungen auf Augenhöhe gestalten
- Professionell präsentieren
- Den Lehrmethodenkoffer füllen

### Leitungskompetenzen

- Leitungsaufgaben kompetent umsetzen
- Wertschätzend Teamprozesse gestalten
- Qualitätsmanagement systematisch anwenden



## Zugangsvoraussetzungen auf einen Blick

- **Fachhochschulreife**, fachgebundene oder allgemeine Hochschulreife und
- entweder **Ausbildung** an einer kooperierenden Berufsfach-/Fachschule für Physiotherapie, Motopädie oder Ergotherapie
- oder **Zugangsprüfung** für examinierte Physiotherapeuten\*innen, Motopäden\*innen, Ergotherapeuten\*innen

## Studienbeginn

- Die Aufnahme für **Physiotherapie** und **Ergotherapie** ausbildungsintegriert findet zum **Sommersemester** statt, wenn die Bewerber\*innen zeitgleich an einer kooperierenden Berufsfachschule für Physiotherapie oder Ergotherapie die Ausbildung absolvieren. Bewerbungsschluss: 15.01.
- Die Aufnahme für **Motologie** ausbildungsintegriert findet zum **Wintersemester** statt, wenn die Bewerber\*innen **zeitgleich** an einer **kooperierenden Fachschule** für Motopädie die **Ausbildung** absolvieren. Bewerbungsschluss: 15.07.
- Die Aufnahme für **Physiotherapeuten\*innen**, **Motopäden\*innen** und **Ergotherapeuten\*innen** mit vorhandenem **Staatsexamen** findet zum **Wintersemester** in den zweiten Studienabschnitt (4. Semester) statt, wenn die Bewerber\*innen zuvor die Zugangsprüfung bestanden haben. Bewerbungsschluss: 15.07.

Jetzt  
bewerben!

